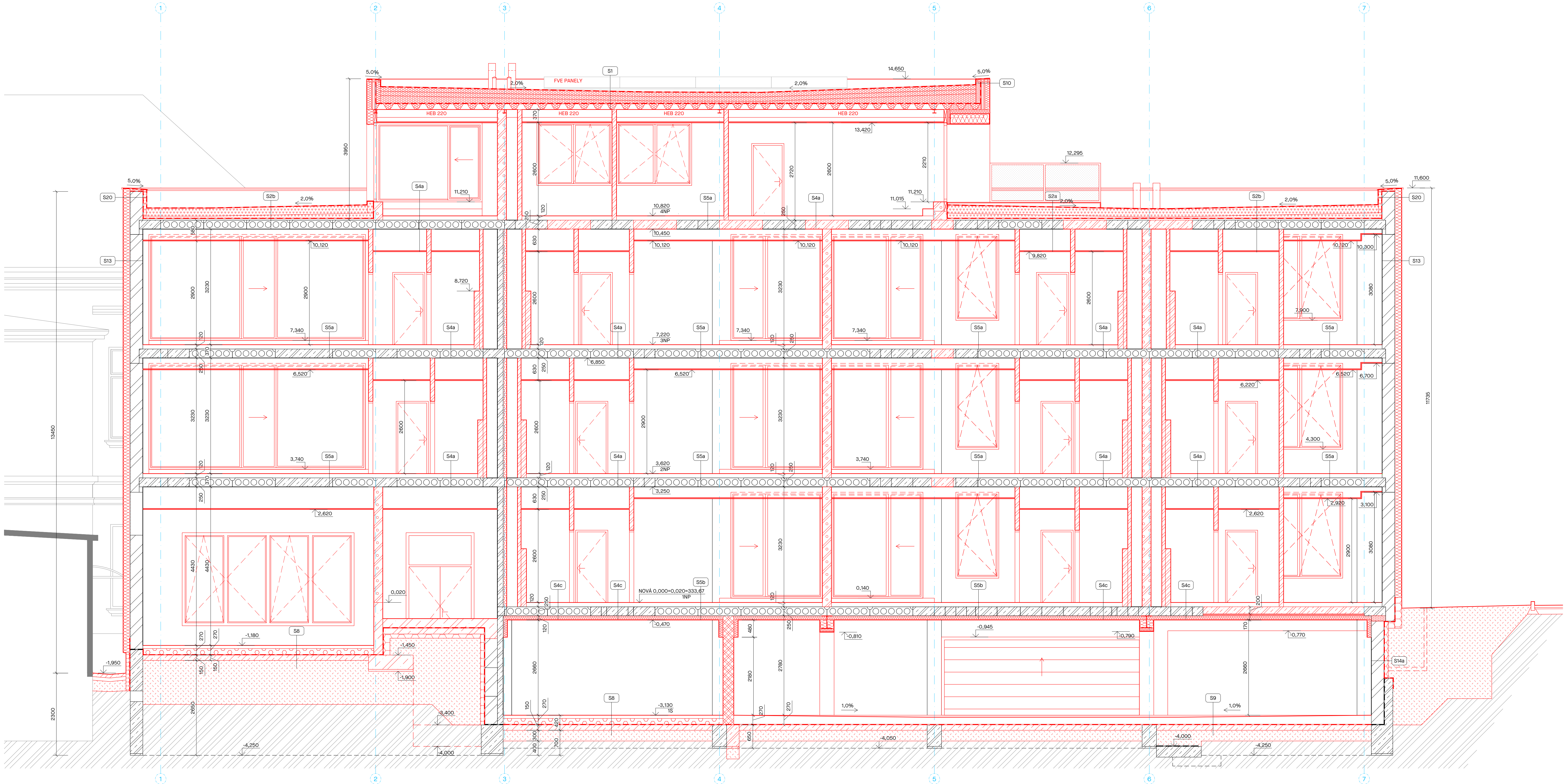


ŘEZ D-D' - NOVÝ STAV
M1:50



LEGENDA BAREVNÉHO ZNAČENÍ

- STÁVAJÍCÍ KONSTRUKCE
- NOVE KONSTRUKCE
- LEGENDA MATERIÁLŮ
- STÁVAJÍCÍ ŽB SLOUPY 400x400 mm, ŽB STĚNY TL. 160mm
- STÁVAJÍCÍ CIHELNÉ ZDVO, TL. DLE VÝKRESU
- STÁVAJÍCÍ OBVODOVÉ STĚNY - STRUSKOPERMZOBETONOVÉ BLOKY, TL. 350 mm
- STÁVAJÍCÍ OBVODOVÉ STĚNY - PLYNOSILKÁTOVÉ BLOKY, TL. 250 mm
- ZEMINA ROSTLA
- OBVODOVÉ VÝZDÍVKY Z PÓRBETONOVÝCH TVÁRNIC, TL. 200 A 250 mm (NAPŘ. YTONG STATIK, ATD.), NA SYSTÉMOVOU TENKOVRSŤVOU ZDICI MALTU
- VNITŘNÍ AKUSTICKÉ STĚNY Z VÁPENOPÍSKOVÝCH TVÁRNIC, TL. 250 mm (NAPŘ. SILKA HM, ATD.), R_w ≥ 53 dB, NA SYSTÉMOVOU TENKOVRSŤVOU ZDICI MALTU
- SDK PRŮČKY (DĚLIČI, AKUSTICKÉ - R_w ≥ 40 dB OBYTNÉ MÍSTNOSTI TĚHOŽ BYTLU, R_w ≥ 53 dB VŠECHNY MÍSTNOSTI DRUHÝCH BYTŮ, INSTALAČNÍ), TL. DLE VÝKRESU
- ŽB STĚNA, ZTRACENÉ BEDNĚNÍ TL. 200 mm, BETON C30/37 XC3 XF1 XA1, B50a/b (VÝTAHOVÁ SACHTA)
- TEPELNÁ ISOLACE Z POLYSTYRENU XPS, TL. 120 A 200 mm, λ=0,037 W.m⁻¹.K
- FASÁDNÍ ISOLAČNÍ DESKY Z FENOLICKE PĚNY, TL. DLE VÝKRESU, λ=0,020 W.m⁻¹.K (NAPŘ. KOOL THERM K5, ATD.)
- FASÁDNÍ ISOLAČNÍ DESKY Z ČEDIČOVÉ VLNY, TL. DLE VÝKRESU, λ=0,035 W.m⁻¹.K (NAPŘ. ISOVER TF PROFÍ, ATD.)
- TEPELNÁ ISOLACE Z POLYSTYRENU EPS, TL. DLE VÝKRESU, λ=0,035 W.m⁻¹.K
- TEPELNÁ ISOLACE Z ČEDIČOVÉ VLNY, TL. DLE VÝKRESU, λ=0,035 W.m⁻¹.K (NAPŘ. ISOVER R, ATD.)
- ZEMINA NASYPANÁ, HUTNĚNO MAX PO 300 mm NA POŽADOVANOU UNOSNOST
- VNITŘNÍ AKUSTICKÉ VÝZDÍVKY Z VÁPENOPÍSKOVÝCH TVÁRNIC, TL. 150 (R_w = 50dB) A 100 (R_w = 47dB) mm, NA SYSTÉMOVOU TENKOVRSŤVOU ZDICI MALTU (NAPŘ. SILKA HM, ATD.)
- OBVODOVÉ ZDVO (ANP) Z PÓRBETONOVÝCH TVÁRNIC, TL. 250 mm (NAPŘ. YTONG KLASK, ATD.), NA SYSTÉMOVOU TENKOVRSŤVOU ZDICI MALTU
- MINERÁLNÍ TEPELNÉIZOLAČNÍ DESKY, λ=0,044 W.m⁻¹.K (NAPŘ. MULTIPOR, ATD.)
- VNITŘNÍ NOSNÉ PÓRBETONOVÉ ZDVO, TL. 250 A 300 mm (NAPŘ. YTONG STATIK PLUS, ATD.), NA SYSTÉMOVOU TENKOVRSŤVOU ZDICI MALTU
- HE-B, POŽÁRNÍ ODOLNOST DLE POŽADAVKŮ PBR (NAPŘ. POŽÁRNÍ NÁTER PROMAPANT, ATD.)

OBECNÉ POŽADAVKY:

- PROSTUPY KONSTRUKCI PRO VEDENÍ VZT,ZTI, UT, ELEKTROINSTALACI, SLABOPROUDU ZAJISTI STAVBA, V MÍSTĚ PŘECHODU MEZI POŽÁRNÍMI ÚSEKY JE NUTNÉ ŘEŠIT SE POKRYTÍ DLE PBR A TZ JEDNOTLIVÝCH PROFESÍ. NUTNÁ KOORDINACE MEZI PROFESEMI A STAVBOU, TAK I PROFESII MEZI SEBOU.
- VEŠKERÉ HLUBKY ZÁKLADŮ VYCHÁZÍ Z PŮVODNÍ PD PŘÍSTAVBA ZDŠ - KOPŘIVNICE Z ROKU 1976 POSKYTNUTÉ INVESTOREM, SONDY ZÁKLADŮ NEBYLY PROVEDENY. V PŘÍPADĚ ŽE BUDOU ZJIŠTĚNY ODCHYLKY V POROVNÁNÍ S PD ZHOTOVITEL STAVBY PROVEDE SONDY TĚCHTO ZÁKLADOVÝCH KONSTRUKCÍ.
- VEŠKERÉ PRVKY VE STŘEŠNÍ KONSTRUKCI BUDOU DOTĚŠNĚNY A OPRACOVANY MANŽETAMI.
- PROJEKTANT PŘI NÁVRHU, VÝPOČTU A VYPRACOVÁNÍ PROJEKTOVÉ DOKUMENTACE PŘEDPOKLÁDÁ, ŽE STAVBA BUDE PROVÁDĚNA DLE PLATNÝCH NŮREM ČSN. NEDODRŽENÍM PLATNÝCH NŮREM PŘI PROVÁDĚNÍ ZNAMENÁ, ŽE STAVBA NENÍ PROVÁDĚNA V SOULADU S TOUTO DOKUMENTACÍ. PŘI NEDODRŽENÍ VŠECH PLATNÝCH NŮREM, PROJEKTANT NEBERE ZA TAKTO ZHOTOVENOU STAVBU ZÁRUKU
- TEXTOVÁ ČÁST JE NEODLUČNOU SOUČÁSTÍ PROJEKTOVÉ DOKUMENTACE. PŘI PROJEKTOVÁNÍ DALŠÍCH STUPŮ, STEJNĚ JAKO PŘI PLÁNOVÁNÍ PRACÍ NA STAVBĚ JE NUTNÉ BRÁT NA ZRETEL NEJEN VÝKRESOVOU, ALE TAKÉ TEXTOVOU ČÁST
- TATO DOKUMENTACE JE DŮSEVNÍM VLASTNICTVÍM CHRÁNĚNÝM PLATNÝMI ZÁKONY. NESMÍ BYT BEZ PŘEDCHOZÍHO PÍSEMNÉHO SOUHLASU AUTORA KOPÍROVÁNA, ROZMNOŽOVÁNA, UPRAVOVÁNA A ZPŘÍSTUPNĚNA JINÝM FYZICKÝM NEBO PRÁVNICKÝM SUBJEKTŮM O JINAK ZNĚJÍCÍM DOKUMENTACE NESMÍ BYT ZA ŽÁDNOVÝ OKOLNOSTI BEZ PŘEDCHOZÍHO PÍSEMNÉHO SOUHLASU AUTORA MODIFIKOVÁNA NEBO POUŽITA CELA NEBO JEJÍ ČÁST K VYTVOŘENÍ JINÉ DOKUMENTACE PRO STAVBU.
- VEŠKERÉ POUŽITÉ MATERIÁLY MUSÍ BYT V SOULADU S POŽÁRNĚ BEZPEČNOSTNÍM ŘEŠENÍM STAVBY.
- TATO PROJEKTOVÁ DOKUMENTACE SLOUŽÍ PRO ÚČELY STAVEBNÍHO POVOLENÍ, NA TUTO DOKUMENTACI MUSÍ NAZAVOZAT DOKUMENTACE PRO PROVÁDĚNÍ STAVBY A VÝROBNÍ DOKUMENTACE ZHOTOVITEL STAVBY !!!!



Rekonstrukce přístavby ZŠ Náměstí na byty - projektová dokumentace - III

Název stavby
k.ú. Kopřivnice, parc. č. 1947/1, 1949, Husova 340/2, 74221 Kopřivnice
Místo
Město Kopřivnice, Štefánikova 1163/12, 74221 Kopřivnice
Stavěbník
SO.01 - bytový dům, rampa (vč. opěrných zdí)
Stavěbní objekt
D.1.1 Architektonicko-stavební řešení
Číslo dokumentace
důř+dsp
Název dokumentace
Měřítko
Formát
21 00 25.1.2024 mm 07_2302
Číslo výkresu Revize Datum Kótováno Číslo záskazky Sada

Ing. Marián Varjú
Projektant IHP
Ing. Radek Jachan
Výpracoval
Ing. Filip Vacek
Odpovědný projektant

0,000 = 333,67 m n. m. - B.p.v.